



STADTWERKE
WEINSTADT

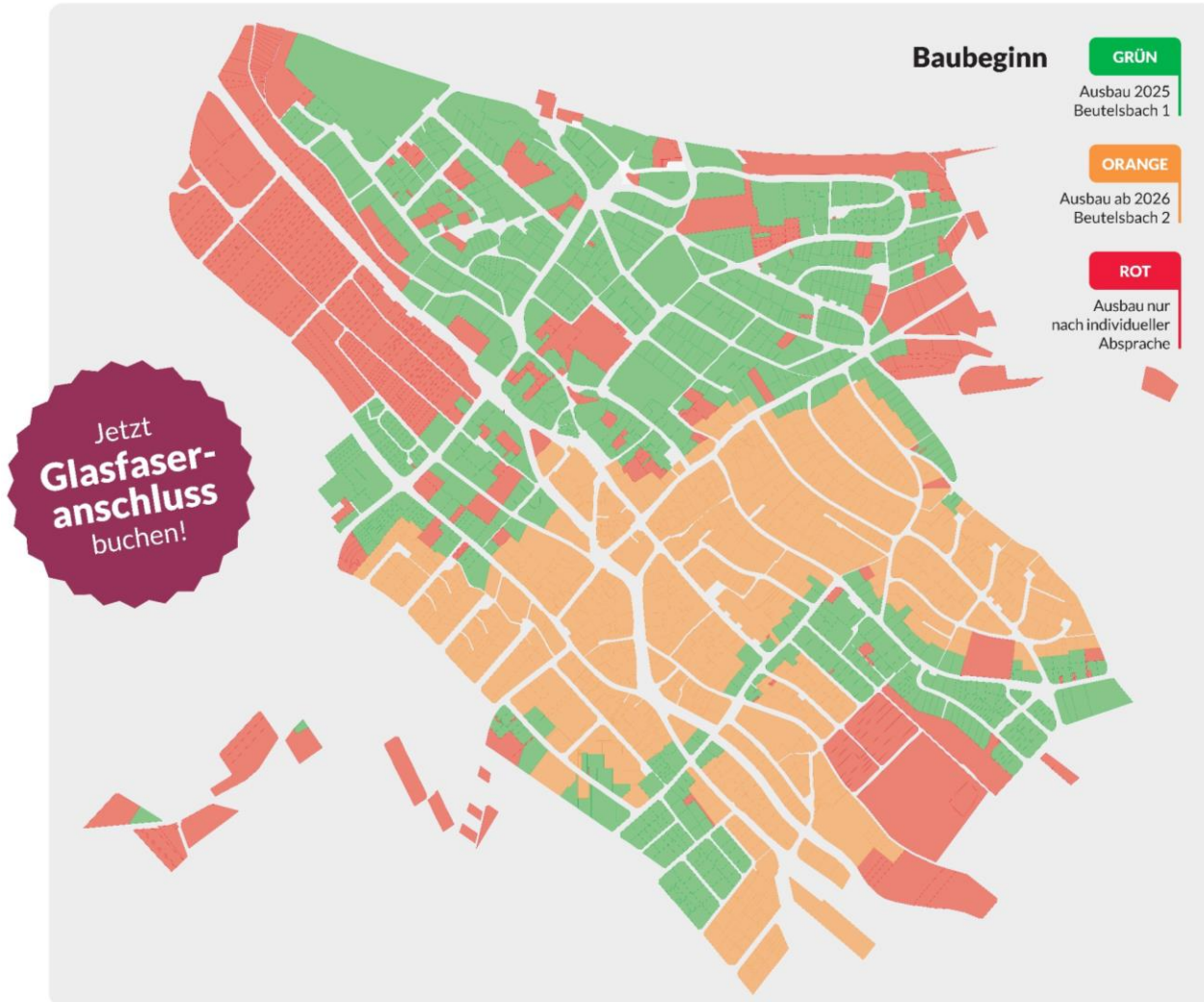
Energie. Für unsere Zukunft

Bürgerinformations- veranstaltung

Glasfaserausbau in Beutelsbach

17.02.2025

Ausbauplan Beutelsbach



Ablauf



01.02.2025

Beginn der
Vorvermarktungsphase



ab März 2025

Baubeginn

Veranstaltung



17.02.2025
ab 19 Uhr

**Bürgerinformations-
veranstaltung**

Stiftskeller in Beutelsbach
(nur Präsenzveranstaltung)

glasfaser-weinstadt.de



LEONHARD WEISS

Ausbauplan Beutelsbach

Ausbauggebiet „GRÜN“

- ✓ Info-Schreiben von den **Stadtwerke Weinstadt**
- ✓ Info-Mailing von **Telekom** an alle Haushalte im Ausbauggebiet
- ✓ Verfügbarkeitsabfrage Glasfaseranschluss für Ihre Wohnadresse über die Website der **Stadtwerke Weinstadt** oder **Telekom**
- ✓ Buchung Dienst (Glasfaser) bei der **Telekom** (online, Shop) und weiteren Diensteanbietern

Ausbauggebiet „Orange“

- ✓ Grundstücke die ins Ausbauggebiet Beutelsbach 2 fallen

Ausbauggebiet „ROT“

- ✓ Info-Schreiben von den **Stadtwerke Weinstadt**
- ✓ Haushalte, die bei der Verfügbarkeitsabfrage eine negative Rückmeldung erhalten haben, erhalten auf Nachfrage ein individuelles Anschlussangebot von den **Stadtwerke Weinstadt**

Während der
Vorvermarktung gilt:
Der Glasfaseranschluss
ist
KOSTENLOS!

(Vorvermarktung 01.02.2025 – 30.04.2025)

Ausbauplan Beutelsbach



[Download](#) [Häufig gestellte Fragen](#) [Kontakt](#)

[Beutelsbach](#) [Endersbach](#) [Großheppach](#) [Schnait](#) [Strümpfelbach](#) [Gewerbegebiet B29](#)

Glasfaserausbau in Weinstadt

Die Stadtwerke Weinstadt bauen das Glasfasernetz für Weinstadt und ermöglichen damit 13.000 Haushalten einen Anschluss an die digitale Zukunft! Kooperationspartner und Betreiber des Netzes ist die Telekom. Durch den Ausbau stehen Ihnen die Produkte mit Gigabit-Geschwindigkeit der Telekom und allen anderen Kommunikationspartnern zur Verfügung. **Willkommen in der digitalen Zukunft!**

Prüfen Sie jetzt den Baubeginn des Glasfaserausbaus an Ihrer Adresse

Bitte geben Sie Ihre Straße und Hausnummer ein.

Jetzt abfragen



Ausbauplan Beutelsbach



Sie liegen nicht im initialen Ausbaugebiet

Fall Sie einen Glasfaseranschluss wünschen, nutzen Sie einfach unser Kontaktformular für ein individuelles Angebot:

[Zum Kontaktformular](#)



Sie bekommen Glasfaser:

voraussichtlich 2024

[Jetzt mehr erfahren](#)

Ausbauplan Beutelsbach

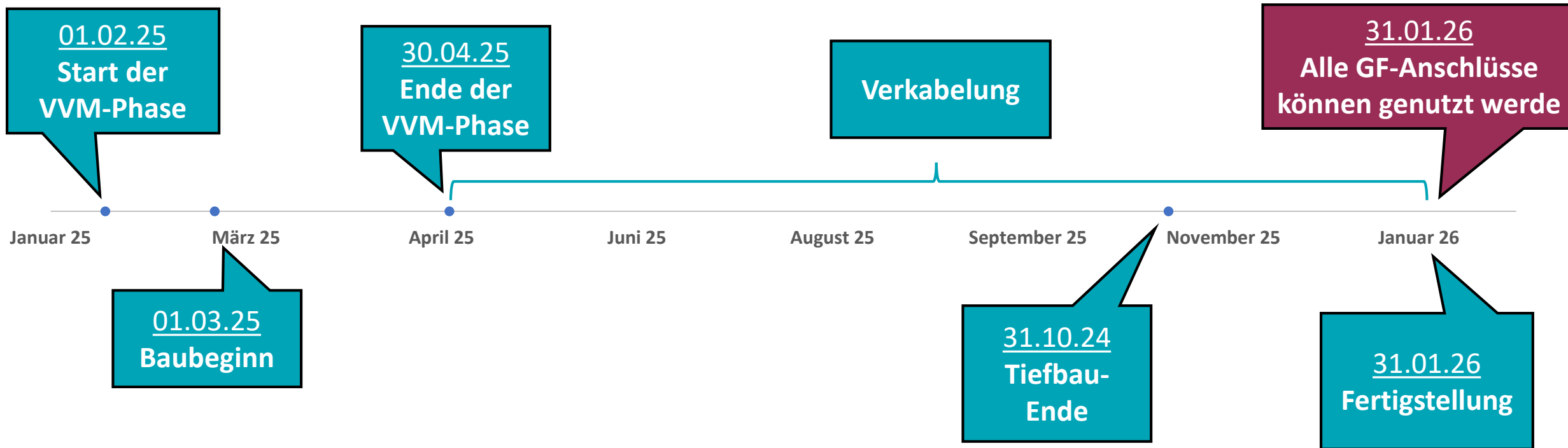


Die Adresse ist uns leider nicht bekannt.

voraussichtlich 2024

Nochmal versuchen

Ausbauplan Beutelsbach



Kooperation SW Weinstadt - Telekom



- ✓ In der Kooperation übernehmen die **Stadtwerke Weinstadt** den Ausbau und die Instandhaltung des Glasfasernetzes (FTTH-Netz) und bleiben **Eigentümer**
- ✓ Die **Telekom** wird das Glasfasernetz aktiv mit ihrer eigenen Technik betreiben
- ✓ Bis 2030 sollen mindestens 90 % der Haushalte wirtschaftlich ausgebaut werden (rund 13.000 Haushalte in 4.500 Gebäuden)
- ✓ Zum Ausbaubereich gehören alle Wohn- und Gewerbegebiete in den Stadtteilen Beutelsbach, Endersbach, Großheppach, Schnait und Strümpfelbach
- ✓ Das Glasfasernetz erstreckt sich von der Straße **bis in jede Wohnung/Geschäftseinheit**
- ✓ **Glasfaserdienste** können neben der **Telekom** auch bei weiteren Anbietern (z.B. 1&1) gebucht werden
- ✓ Für jede Buchung eines Glasfaserdienstes erhalten die **Stadtwerke Weinstadt** eine Vergütung zur Refinanzierung des Breitbandausbaus in Weinstadt

Vorteile Glasfaseranschluss:

- ✓ Highspeed-Surfen
- ✓ Garantierte Bandbreiten
- ✓ Parallele Anwendungen möglich
(z.B. Homeoffice, Homeschooling)
- ✓ Zukunftssicher
- ✓ Wertsteigerung der Immobilie

JETZT
die Basis für Ihren
High-Speed-Internet-
anschluss legen!



stadtwerke-weinstadt.de



Ihr Weg zu schnellem Internet

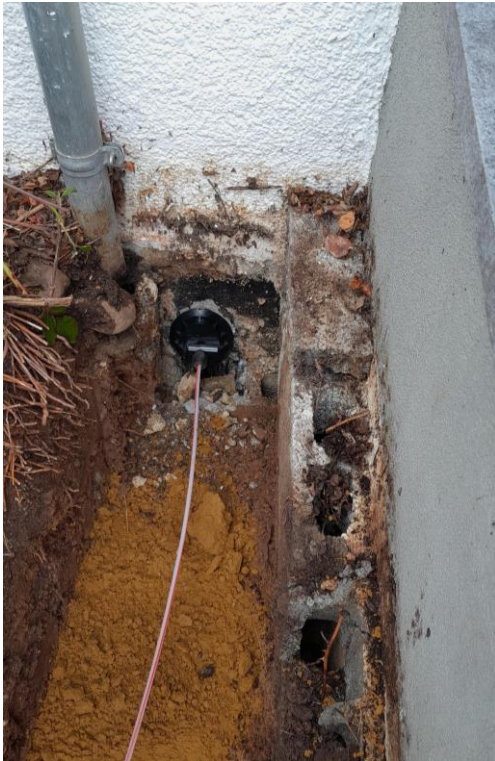
SCHRITT 1 – Buchung Glasfaserdienst

- ✓ im „grünen“ Ausbaugebiet:
 - ✓ **ab dem 01.02.2024** sind Glasfaserdienste buchbar
 - ✓ bei der **Telekom Deutschland GmbH** oder anderen Telekommunikationsanbietern (z.B. 1&1)
 - Online: über die entsprechende Homepage Ihres bevorzugten Telekommunikations-Anbieters
 - Telefonisch: Hotline des Telekommunikations-Anbieters
 - Persönlich: z.B. im Telekom-Shop
- ✓ Mit der Buchung (innerhalb der VVM-Phase) erhalten Sie den Glasfaser-Hausanschluss **kostenlos** (Speedpipe, Glasfaser, HÜP und Gf-TA)
- ✓ Nur mit der Buchung eines Tarifs wird Ihr Hausanschluss auch an das Glasfaser-Netz angebunden und Sie können später schnelles Internet nutzen

Ihr Weg zu schnellem Internet

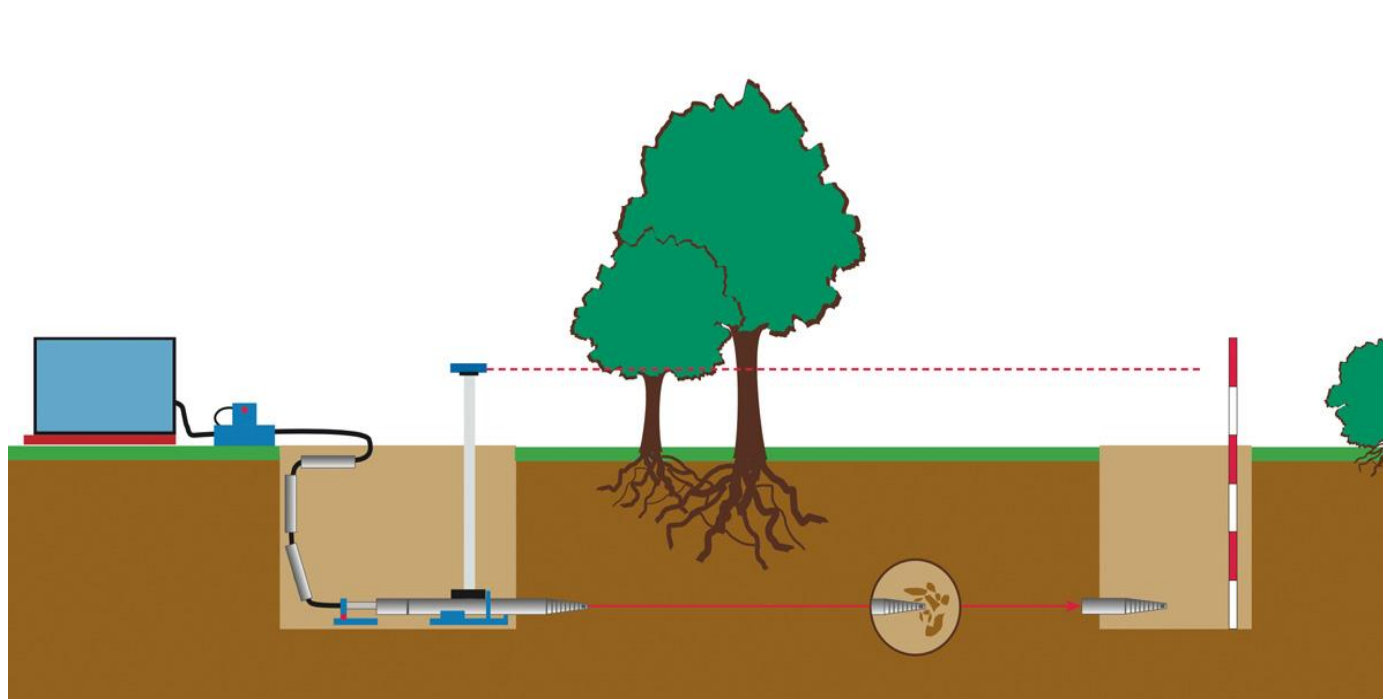
SCHRITT 2 – Herstellung des Hausanschlusses (NE3)

- ✓ Tiefbauarbeiten werden (wenn nötig) durchgeführt um den Hausanschluss herzustellen



Ihr Weg zu schnellem Internet

SCHRITT 2 – Herstellung des Hausanschlusses (NE3)



Quelle: Gruber GmbH



Ihr Weg zu schnellem Internet

SCHRITT 2 – Herstellung des Hausanschlusses (NE3)



Ihr Weg zu schnellem Internet

SCHRITT 3 – Gebäudeverkabelung (NE4)

- ✓ **Stadtwerke** erstellen (bei Buchung eines Glasfaserdienstes) nach vorgegebenen **Standardbauweisen**:
 - ✓ Glasfaseranschluss des Gebäudes
 - ✓ Gebäudeverkabelung / Anschlüsse der Wohnungen / Geschäftseinheiten
- ✓ **Standardbauweise EFH**: Montage einer Teilnehmerabschlussdose (Gf-TA) im gleichen Raum wie Glasfaserabschluss-Box des Hausübergabepunkt (HÜP) bis max. 3 m Kabelweg bzw. bis max. 20 Meter bei vorbereitetem Kabelweg.

Standardbauweise EFH

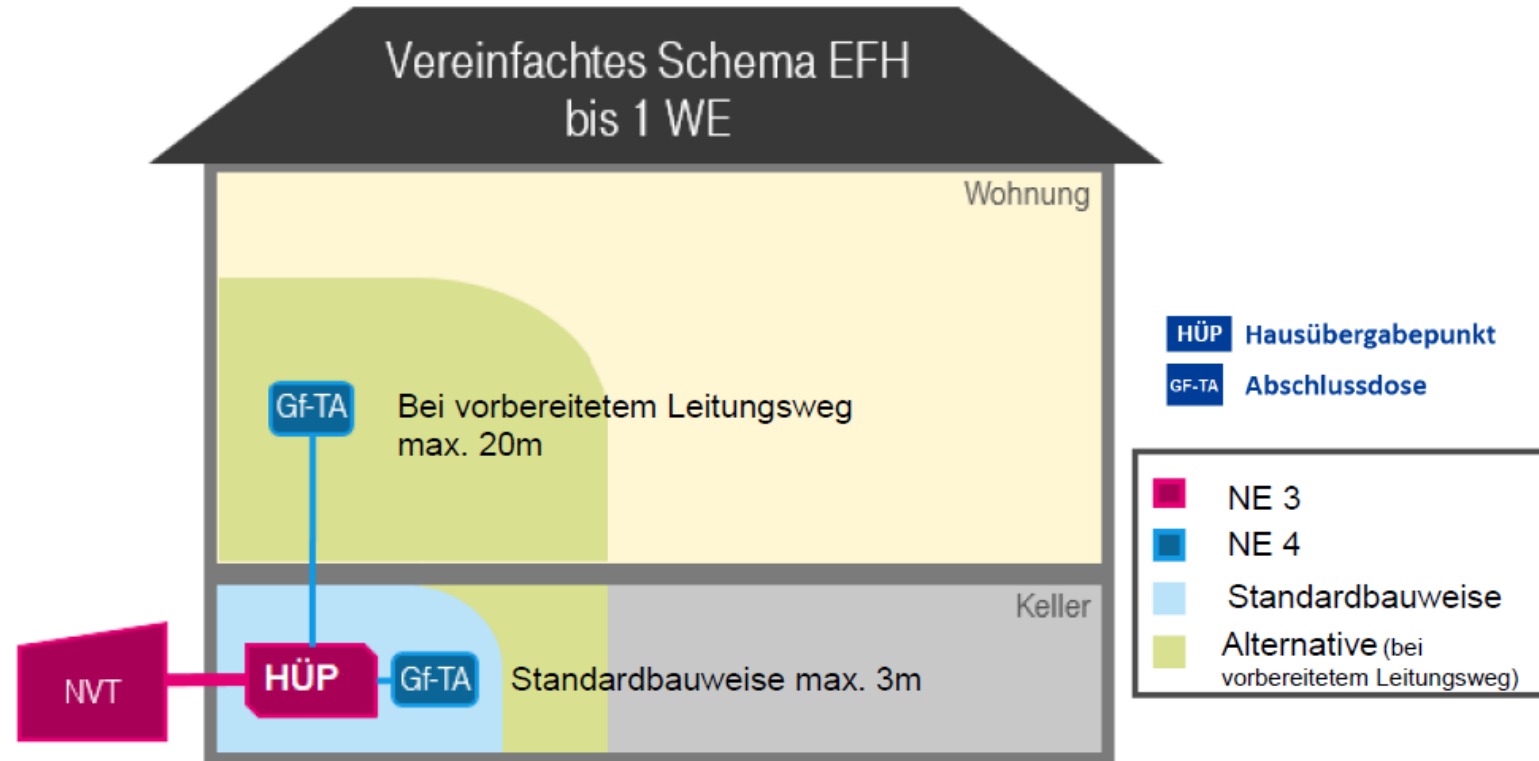


Abbildung 1: Standardbauweise und mögliche Alternative im Einfamilienhaus

NE 3 = Netzebene 3

NE 4 = Netzebene 4

Ihr Weg zu schnellem Internet

SCHRITT 3 – Gebäudeverkabelung (NE4)

- ✓ **Stadtwerke** erstellen (bei Buchung eines Glasfaserdienstes) nach vorgegebenen **Standardbauweisen**:
 - ✓ Glasfaseranschluss des Gebäudes
 - ✓ Gebäudeverkabelung / Anschlüsse der Wohnungen / Geschäftseinheiten
- ✓ **Standardbauweise MFH**: Montage einer Teilnehmerabschlussdose (Gf-TA) bis max. 3 m Kabelweg ab Wohnungseinführung bzw. bis max. 20 Meter bei vorbereitetem Kabelweg.
 - ✓ Die **Leitungsführung** von der Hauseinführung bis zur Abschlussdose (Wohnung/Geschäftseinheit) erfolgt in geeigneter Weise und auf kürzestem Weg (z.B. Treppenhaus) - Kabelkanäle „Aufputz“ verlegt

Standardbauweise MFH

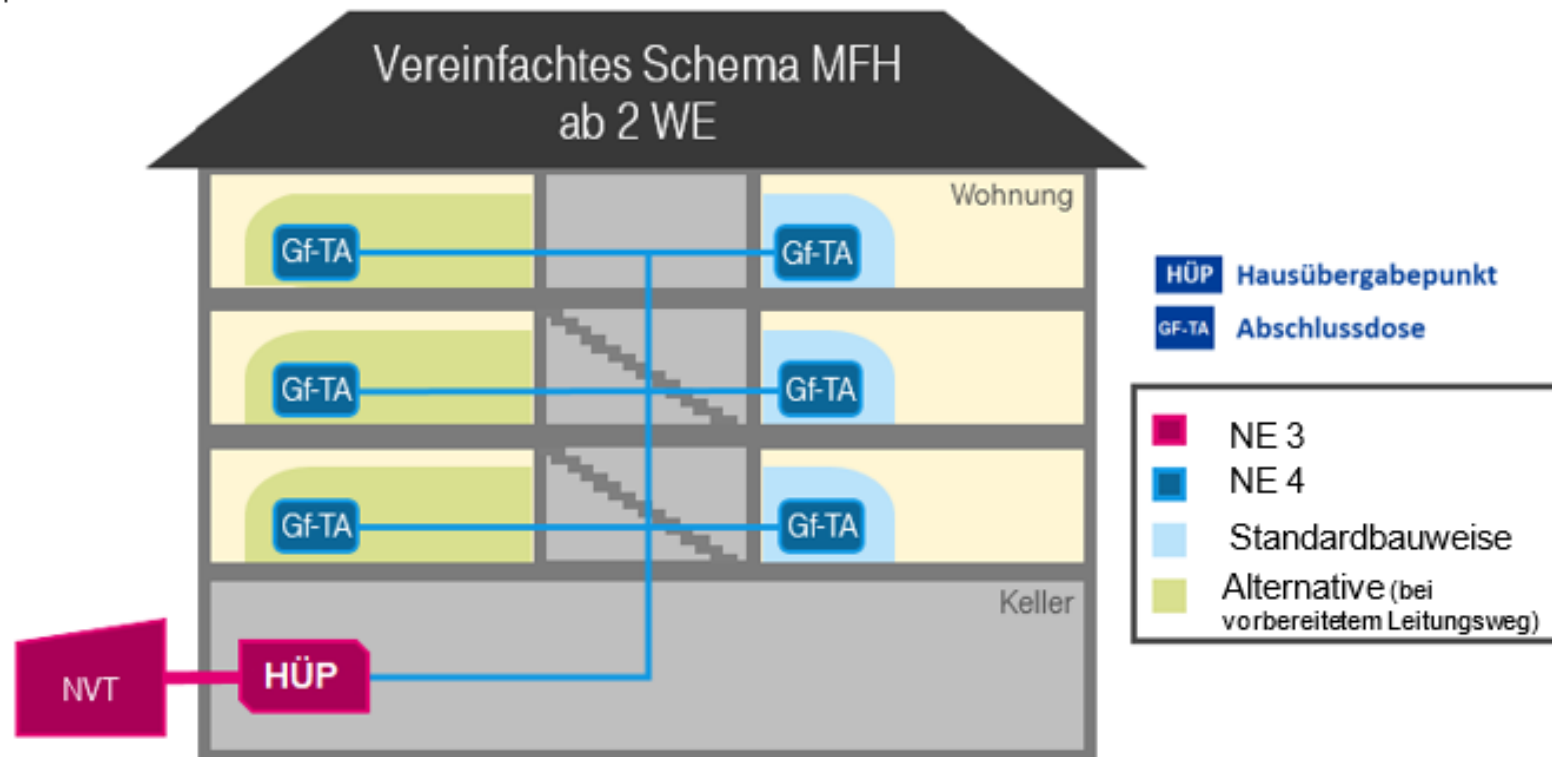


Abbildung 2: Standardbauweise und mögliche Alternative im Mehrfamilienhaus / im Gewerbeobjekt

NE 3 = Netzebene 3

NE 4 = Netzebene 4

Kundenauftrag

- ✓ Für gewünschte Montagen, die von der Standardbauweise abweichen, besteht die Möglichkeit zusätzlich einen der beiden pauschalierten Kundenaufträge bei der Fa. MSG auf eigene Kosten zu beauftragen.
- ✓ Weitere Fragen zu der Gebäudeverkabelung, dem vorbereiteten Kabelweg oder Terminvereinbarung können Sie mit der Fa. MSG vorab klären.

Preise
AKTION AUSBAU NETZEBENE 4

MSG-GRUPPE
MSG MEDIA SERVICE GmbH
e-Visions GmbH
omnidat GmbH

Paket Übersicht

STADTWERKE WEINSTADT

PAKET S	149,00€ ²
Installation der NE4 im Stockwerk*	
<small>Installation im selbigen Stockwerk wie der Hausübergabepunkt mit einem Kabelweg von bis zu 15m, darüber hinaus nach Leistungsverzeichnis¹</small>	
PAKET M	249,00€ ²
Installation der NE4 im gewünschten Stockwerk*	
<small>Installation im Einfamilienhaus mit einem Kabelweg von bis zu 30m, darüber hinaus nach Leistungsverzeichnis¹</small>	

Ihr Weg zu schnellem Internet

SCHRITT 3 – Gebäudeverkabelung (NE4)

- ✓ **Stadtwerke** erstellen (bei Buchung eines Glasfaserdienstes) nach vorgegebenen **Standardbauweisen**:
 - ✓ Glasfaseranschluss des Gebäudes
 - ✓ Gebäudeverkabelung / Anschlüsse der Wohnungen / Geschäftseinheiten
- ✓ **Gewerbeeinheiten**: Montage einer Teilnehmerabschlussdose (Gf-TA) bis max. 3 m Kabelweg ab Wohnungseinführung bzw. bis max. 20 Meter bei vorbereitetem Kabelweg.
 - ✓ Darüberhinausgehende Montagearbeiten oder individuelle Kabelwege werden gesondert abgerechnet auf Basis Leistungsverzeichnis MSG Gruppe mit den entsprechenden Positionen.

Vorbereiteter Kabelweg

- ✓ Vorbereitete Kabelwege (z.B. Leerrohre) können zur Verlegung der hausinternen Verkabelung genutzt werden. Folgende Bedingungen müssen dabei erfüllt sein:
 - ✓ Der Kabelweg muss geöffnet und frei zugänglich sein
 - ✓ Der Kabelweg muss sich in einer Arbeitshöhe befinden, die mit einer normalen Arbeitsleiter zu erreichen ist.
 - ✓ Alle Durchbrüche müssen selbstständig hergestellt und auch wieder verschlossen werden.
 - ✓ Die Verlegung der Glasfaserkabel müssen ohne Einziehhilfe möglich sein.
 - ✓ Die Kabelkanäle / Leerrohre müssen eine glatte Rohinnenfläche aufweisen.
 - ✓ Die Radien und der Platzbedarf müssen eingehalten werden (Radius min. 5 cm, Kabelkanal eckig min. 15x15 mm, Kabelkanal rund min. 20 mm).
- ✓ Vor der Herstellung des Hausanschlusses und der Gebäudeverkabelung findet in den MFH (ab 3 WE/GE) jeweils eine **Auskundung** statt
- ✓ In Ein- und Zweifamilienhäusern muss der vorbereitete Kabelweg vor dem Montagetermin hergestellt sein

Informationen zum Glasfaserausbau

Homepage der **Stadtwerke Weinstadt** im Bereich Glasfaser:

www.glasfaser-weinstadt.de

Glasfaserausbau Beutelsbach:

<https://glasfaser-weinstadt.de/beutelsbach/>

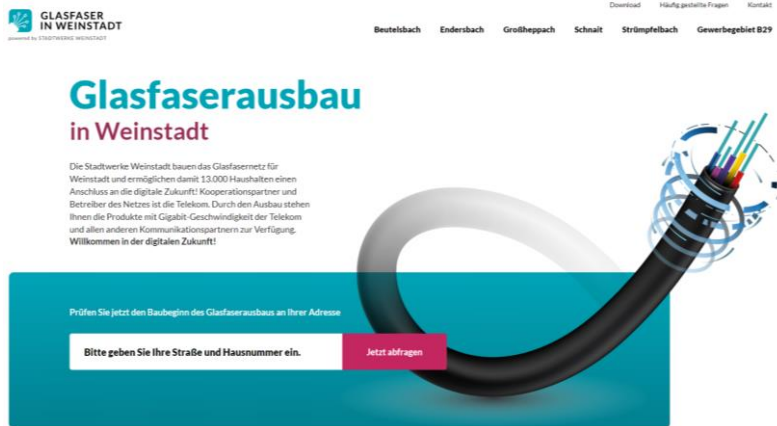
Downloads:

- ✓ Informationsblatt zum Glasfaserausbau
- ✓ Informationsflyer zum Glasfaserausbau

Kontakt / Ihr Ansprechpartner

Sie haben Fragen zum Glasfaserausbau? Rufen Sie uns direkt an oder schreiben Sie uns eine E-Mail! Die **Stadtwerke Weinstadt** sind für Sie da.

IM INTERNET



www.glasfaser-weinstadt.de

PERSÖNLICH



STADTWERKE
WEINSTADT



STADTWERKE
WEINSTADT

Team Glasfaser

Tel. (07151) 20535 - 875

glasfaser@stadtwerke-weinstadt.de

VOR ORT

Stadtwerke Weinstadt
Schorndorfer Straße 22
71384 Weinstadt

